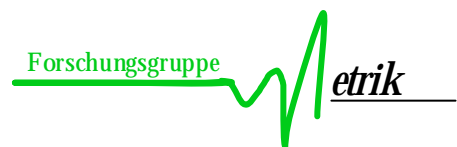


Mitarbeiterzufriedenheitsanalyse 2008

Musterkrankenhaus

- Ergebnisbericht -

1. Januar 2008

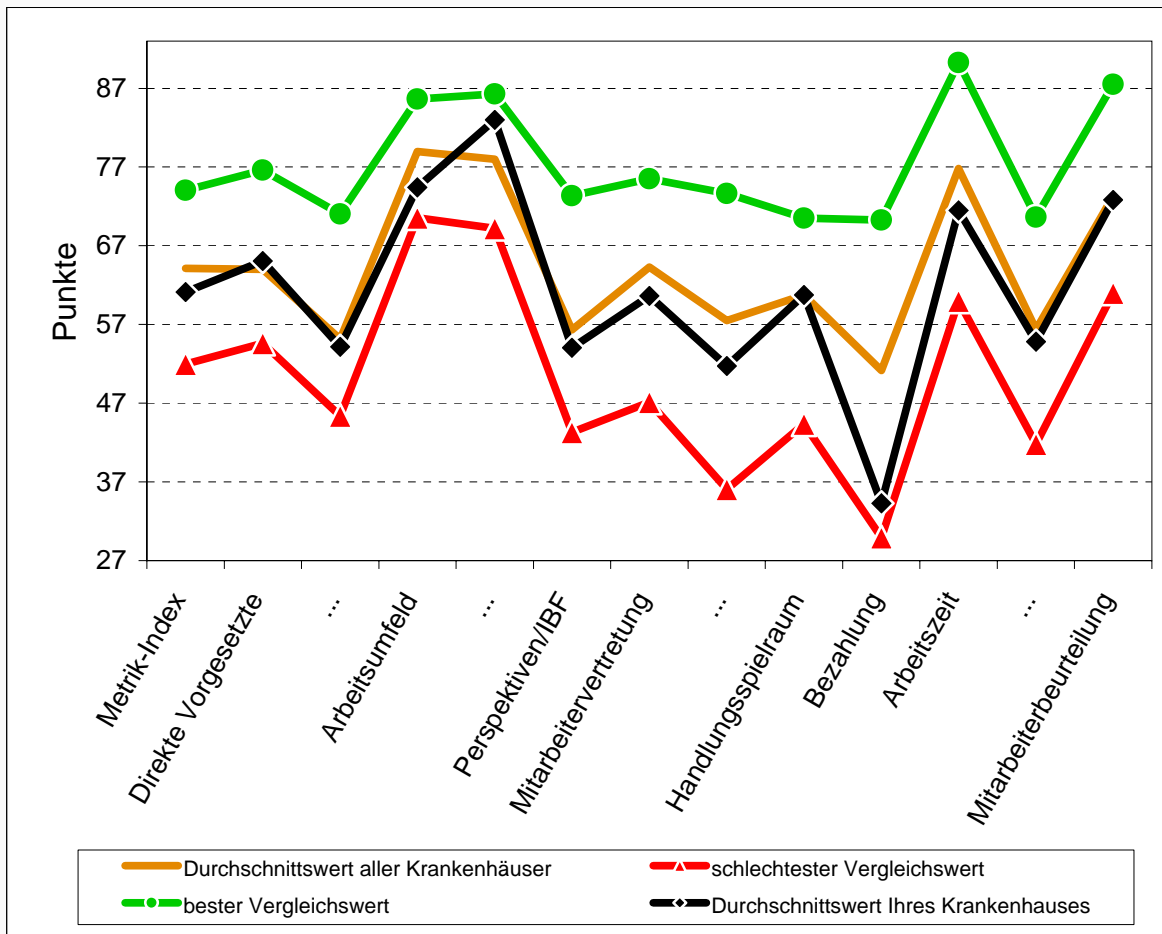


Damm Deringer & Zinn GbR
An der alten Schule 16
36355 Grebenhain - Bermuthshain

Tel: 0 66 44 - 91 91 55
Fax: 0 66 44 - 91 91 57
e-mail: service@metrik.de
<http://www.metrik.de>

Musterkrankenhaus

- Externer Vergleich -



Themengebiete	Durchschnittswert aller Krankenhäuser	Durchschnittswert Ihres Krankenhauses	Vertrauensintervall in Punkten
Metrik-Index	64	61	
Direkte Vorgesetzte	64	65	3,2
...	55	54	2,9
Arbeitsumfeld	79	74	2,4
...	78	83	2,0
Perspektiven/IBF	56	54	3,2
Mitarbeitervertretung	64	61	3,7
...	58	52	3,6
Handlungsspielraum	61	61	3,1
Bezahlung	51	34	3,9
Arbeitszeit	77	71	4,0
...	56	55	3,5
Mitarbeiterbeurteilung	73	73	1,5

Anzahl der Fragebögen Ihres Hauses: 333

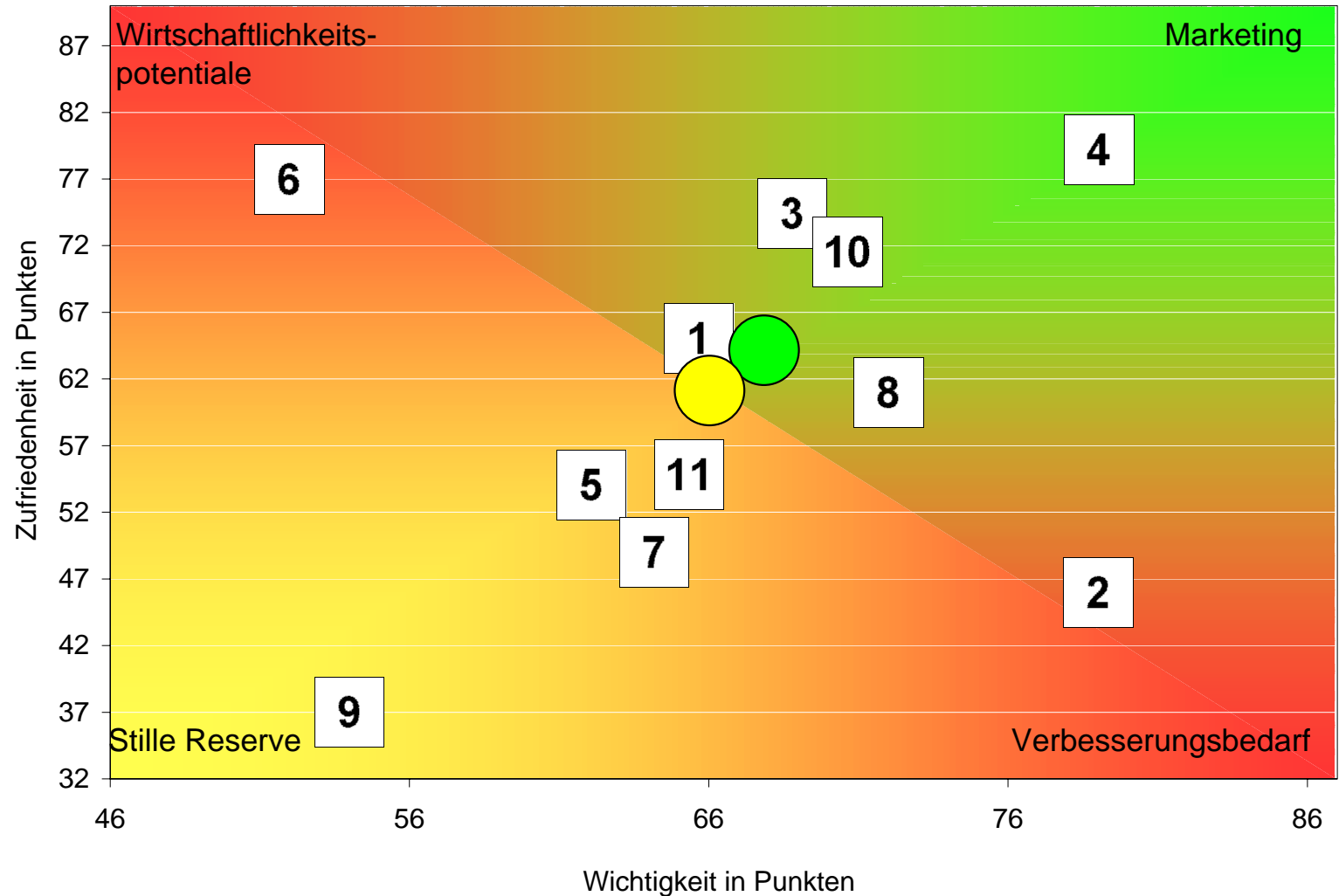
Anzahl der Krankenhäuser: 83

100 = stimmt vollkommen , ... , 0 = stimmt gar nicht

Interner Vergleich

Detailansicht: Wichtigkeits-Zufriedenheits-Matrix

Direkte Vorgesetzte	1
...	2
Arbeitsumfeld	3
...	4
Perspektiven / IBF	5
Mitarbeitervertretung	6
...	7
Handlungsspielraum	8
Bezahlung	9
Arbeitszeit	10
...	11
Metrik-Index	●
Externer Vergleich	●



Wichtigkeit: 100 = einer der wichtigsten Aspekte 67 = sehr wichtig 33 = eher wichtig 0 = unwichtig

Zufriedenheit: 100 = stimmt vollkommen ... 0 = stimmt gar nicht

Musterkrankenhaus

- Übersicht, geordnet nach Punktwertdifferenz absteigend -

Punktwertdifferenz	Punktwert		Fragen zur Zufriedenheit
	Ihres Hauses	Vergleichswert	
7	65	58	14. Mein direkter Vorgesetzter lobt mich für gute Arbeit.
6	97	93	30. Während meiner Arbeit erfahre ich am Arbeitsplatz keine sexuelle Belästigung.
3	59	56	20. Probleme werden bei uns offen angesprochen.
2	78	76	...
2	62	60	9. Mein direkter Vorgesetzter stärkt das Selbstwertgefühl seiner Mitarbeiter.
2	85	83	...
2	63	61	23. Ich bin gut über das Fort-/ Weiterbildungsprogramm informiert.
1	70	69	10. Mein direkter Vorgesetzter hat ein "offenes Ohr" für meine Anliegen am Arbeitsplatz.
1	59	58	22. Die Lösung von Problemen wird bekanntgegeben.
1	54	53	...
1	61	60	15. Mein direkter Vorgesetzter trifft wichtige Entscheidungen in Abstimmung mit der Gruppe.
-2	66	68	...
-2	59	62	27. Bei Problemen, Schwierigkeiten oder Beschwerden hilft mir der Personalrat.
-2	62	64	35. Die Kommunikation läuft nicht nur über den "Dienstweg".
-2	68	70	...
-2	52	55	24. Es wird mir genügend Fort-/ Weiterbildung angeboten.
-3	55	58	...
-4	46	51	25. Für Fort-/Weiterbildung habe ich ausreichend Zeit.
-5	51	56	18. Die Abteilungsleitung trifft klare, langfristige Entscheidungen.
-5	46	51	...
-5	71	77	31. Ich bin mit meiner Arbeitszeitregelung zufrieden.
-6	58	64	32. Meine Arbeitsbelastung ist akzeptabel.
-8	64	71	29. Der Personalrat ist ein unverzichtbarer Partner wenn es um die Zukunft der Einrichtung geht.
-11	72	83	1. Ich bin vom Wert meiner Arbeit überzeugt
-17	35	52	...
-17	33	51	38. Für meine Arbeit werde ich leistungsgerecht bezahlt.

Bedeutung der Mittelwertspunkte:

100 = stimmt vollkommen , ... , 0 = stimmt gar nicht

Musterkrankenhaus - Überblick chronologisch -

Punktwert		Fragen zur Zufriedenheit
Ihres Hauses	Vergleichswert	
72	83	1. Ich bin vom Wert meiner Arbeit überzeugt
74	77	2. Meine Arbeit erfordert von mir Einfallsreichtum.
77	78	3. Mein Arbeitsplatz bietet mir die Möglichkeit, qualifizierte Arbeit zu übernehmen.
75	77	4. Ich bin entsprechend meiner Fähigkeiten eingesetzt.
81	81	5. Die Zusammenarbeit mit meinen KollegInnen ist gut.
:	:	:
51	56	18. Die Abteilungsleitung trifft klare, langfristige Entscheidungen.
49	53	19. Ich werde über Neuerungen rechtzeitig informiert.
59	56	20. Probleme werden bei uns offen angesprochen.
54	53	21. Alle Betroffenen wirken bei der Lösung von Problemen aktiv mit.
:	:	:
35	52	39. Ich bin mit der Bezahlung zufrieden.
71	72	40. Meine Mitarbeiter entwickeln Eigeninitiative.
75	75	41. Meine Mitarbeiter interessieren sich für die Ziele unserer Arbeit.
64	66	42. Meine Mitarbeiter können Konflikte gut lösen.
81	80	43. Mitarbeiter werden als Fachleute in ihrem eigenen Bereich bei Entscheidungen einbezogen.

Zufriedenheit:

100 = stimmt vollkommen , ... , 0 = stimmt gar nicht

Punktwert		Fragen zur Wichtigkeit
Ihres Hauses	Vergleichswert	
66	70	I. Wie mein Vorgesetzter sich verhält, ist für mich ...
69	72	II. Der Umgang mit Informationen und Problemen ist für mich ...
69	74	III. Meine Arbeit / mein Beruf ist für mich ...
:	:	:
65	67	IX. Wie ich bezahlt werde, ist für mich ...
71	72	X. Eine gute Arbeitszeitregelung ist für mich ...
65	64	XI. Eine unbürokratische Organisation ist für mich...

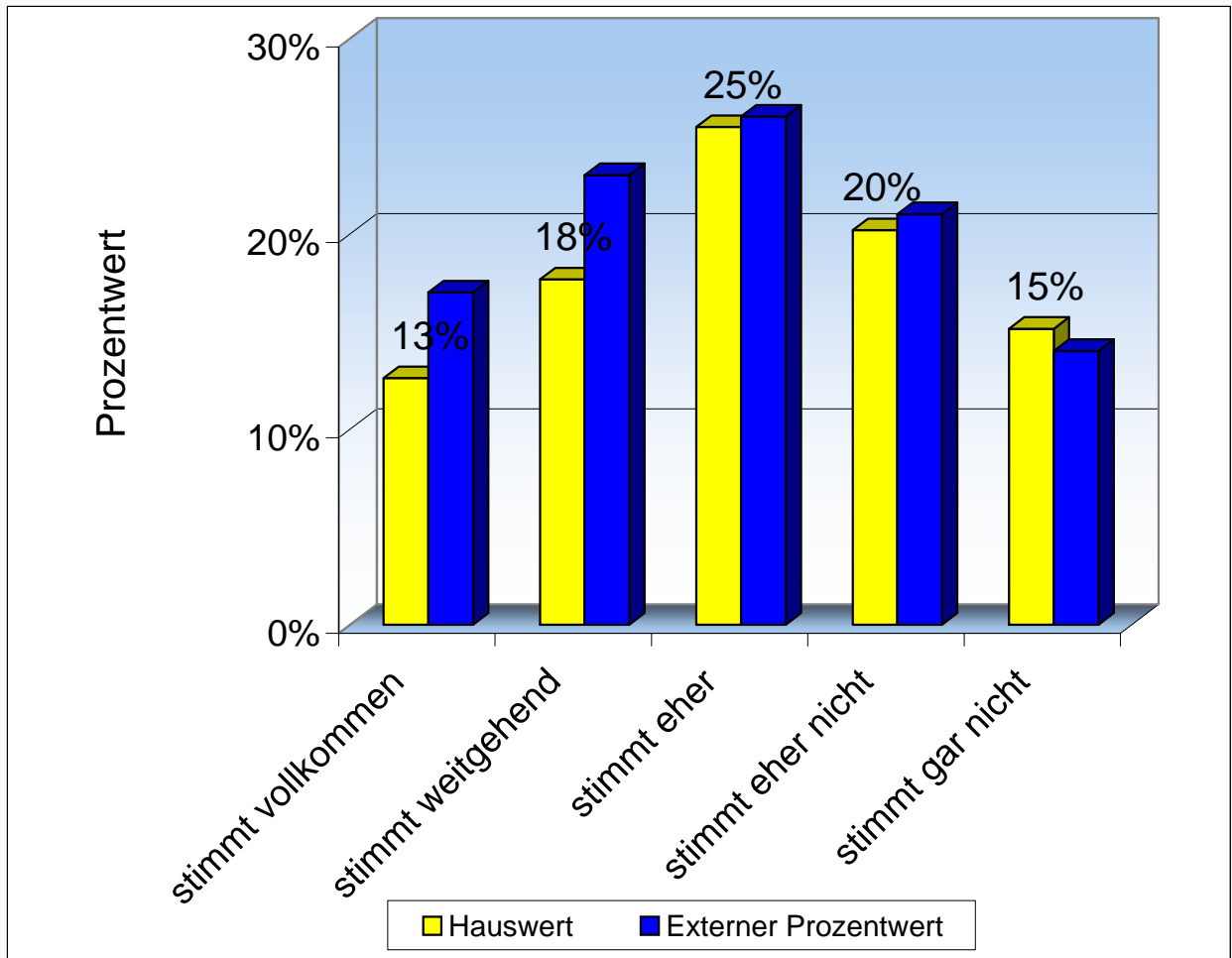
Wichtigkeit:

100 = einer der wichtigsten Aspekte 67 = sehr wichtig 33 = eher wichtig 0 = unwichtig

Musterkrankenhaus

Zufriedenheitsbeurteilung zur Frage:

52. Das Wissen der Beschäftigten bei anstehenden Veränderungen wird genutzt.

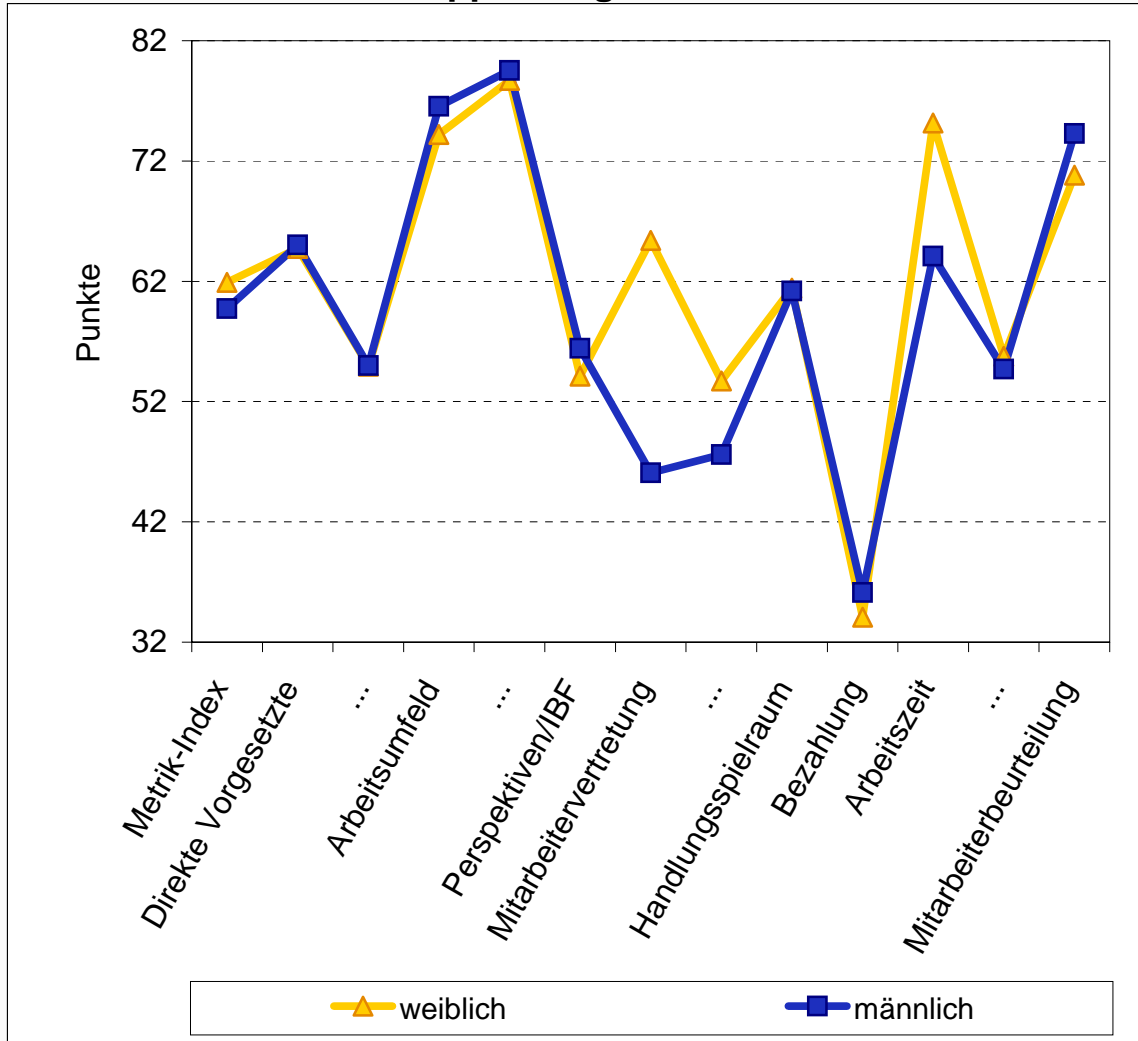


	Punktwert	Anzahl der Nennungen	Hauswert	Externer Prozentwert
stimmt vollkommen	100	55	13%	17%
stimmt weitgehend	75	77	18%	23%
stimmt eher	50	111	25%	26%
stimmt eher nicht	25	88	20%	21%
stimmt gar nicht	0	66	15%	14%
keine Angaben	--	22		

Mittlerer Punktwert Vergleichswert	45
Mittlerer Punktwert Ihres Hauses	44
Standardabweichung in Punkten	25
Vertrauensintervall in Punkten	2
Anzahl der gültigen Fälle	436
Anzahl aller Fälle	456

Musterkrankenhaus

- Interner Gruppenvergleich: Geschlecht -



Themengebiete	weiblich	männlich
Metrik-Index	62	60
Direkte Vorgesetzte	65	65
...	55	55
Arbeitsumfeld	74	77
...	79	80
Perspektiven/IBF	54	56
Mitarbeitervertretung	65	46
...	54	48
Handlungsspielraum	61	61
Bezahlung	34	36
Arbeitszeit	75	64
...	56	55
Mitarbeiterbeurteilung	71	74

Durchschnittliche Fallzahl: weiblich 222, männlich 111

100 = stimmt vollkommen , ... , 0 = stimmt gar nicht

Musterkrankenhaus 2008

Musterkrankenhaus

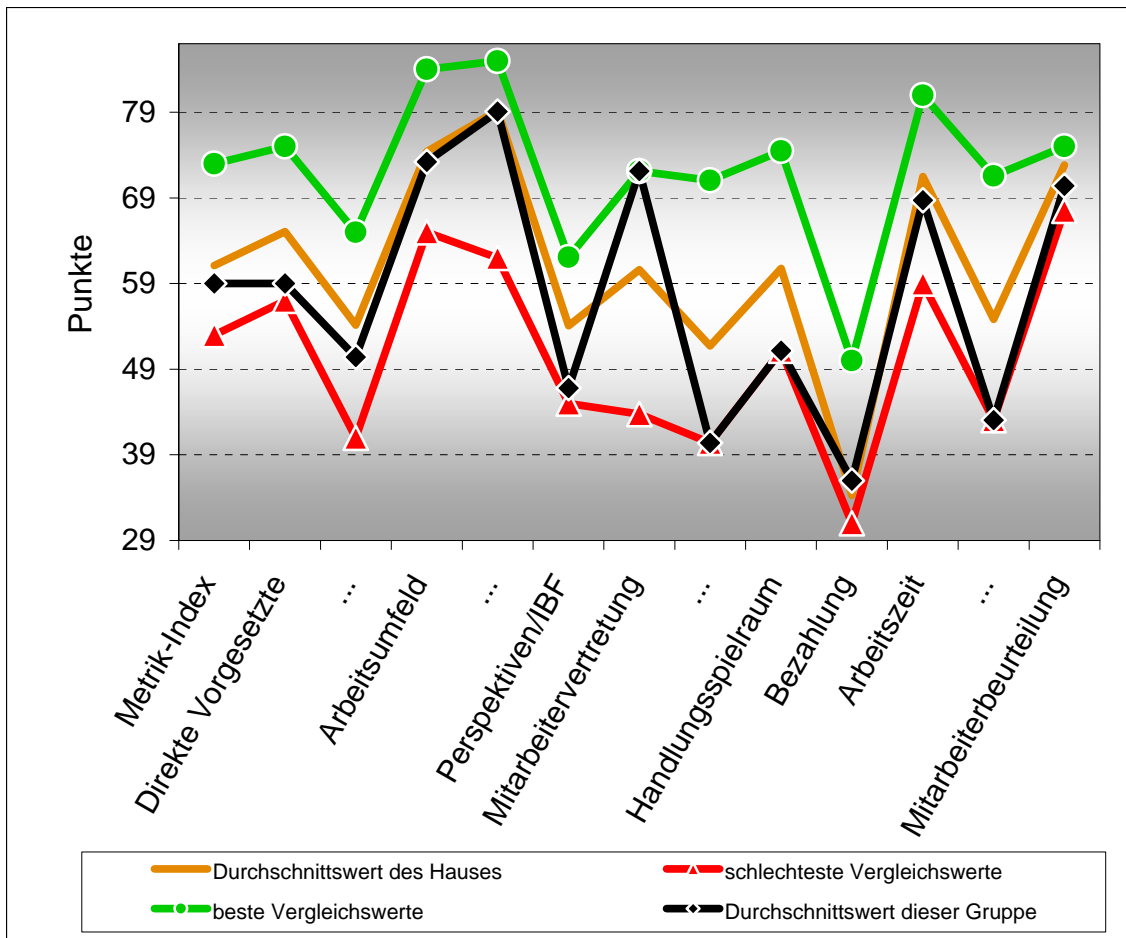
- Gruppenvergleich -



Damm Deringer & Zinn GbR
An der alten Schule 16
36355 Grebenhain - Bermuthshain

Tel: 0 66 44 - 91 91 55
Fax: 0 66 44 - 91 91 57
e-mail: service@metrik.de
<http://www.metrik.de>

Mustergruppe A - Interner Vergleich -



Themengebiete	Durchschnittswert des Hauses	Durchschnittswert dieser Gruppe
Metrik-Index	61	59
Direkte Vorgesetzte	65	59
...	54	50
Arbeitsumfeld	74	73
...	79	79
Perspektiven/IBF	54	47
Mitarbeitervertretung	61	72
...	52	40
Handlungsspielraum	61	51
Bezahlung	34	36
Arbeitszeit	71	69
...	55	43
Mitarbeiterbeurteilung	73	70

Anzahl der Fragebögen 33

Anzahl der Vergleichsgruppen 22

100 = stimmt vollkommen , ... , 0 = stimmt gar nicht

- Überblick Gruppen -

Mustergruppe A

Punktwert		Fragen zur Zufriedenheit
Dieser Gruppe	Vergleichswert	
	72	1. Ich bin stolz auf meine Arbeit.
71	73	2. Meine Arbeit erfordert von mir Einfallsreichtum.
76	77	3. Mein Arbeitsplatz bietet mir die Möglichkeit, qualifizierte Arbeit zu übernehmen.
80	75	4. Ich bin entsprechend meiner Fähigkeiten eingesetzt.
81	81	5. Die Zusammenarbeit mit meinen KollegInnen ist gut.
⋮	⋮	⋮
43	51	18. Die Abteilungsleitung trifft klare, langfristige Entscheidungen.
44	49	19. Ich werde über Neuerungen rechtzeitig informiert.
60	59	20. Probleme werden bei uns offen angesprochen.
52	54	21. Alle Betroffenen wirken bei der Lösung von Problemen aktiv mit.
⋮	⋮	⋮
28	35	39. Ich bin mit der Bezahlung zufrieden.
63	71	40. Meine Mitarbeiter entwickeln Eigeninitiative.
75	75	41. Meine Mitarbeiter interessieren sich für die Ziele unserer Arbeit.
60	64	42. Meine Mitarbeiter können Konflikte gut lösen.
83	81	43. Mitarbeiter werden als Fachleute in ihrem eigenen Bereich bei Entscheidungen einbezogen.

Punktwert		Fragen zur Wichtigkeit
Dieser Gruppe	Vergleichswert	
64	66	I. Wie mein Vorgesetzter sich verhält, ist für mich ...
68	69	II. Der Umgang mit Informationen und Problemen ist für mich ...
65	69	III. Meine Arbeit / mein Beruf ist für mich ...
⋮	⋮	⋮
69	65	IX. Wie ich bezahlt werde, ist für mich ...
78	71	X. Eine gute Arbeitszeitregelung ist für mich ...
69	72	XI. Eine unbürokratische Organisation ist für mich...

Benotung		Bewertung der Zusammenarbeit
durch diese Gruppe	Vergleichswert	
2,31	2,27	Pflegedienst
2,90	2,51	Ärztlicher Dienst
:	:	:
2,20	2,20	Küche
2,55	2,46	EKG
:	:	:
2,34	2,57	Hol- und Bringedienst
1,81	1,78	Physikalische Therapie

Musterkrankenhaus 2008

Musterkrankenhaus

- Bereichsvergleich -

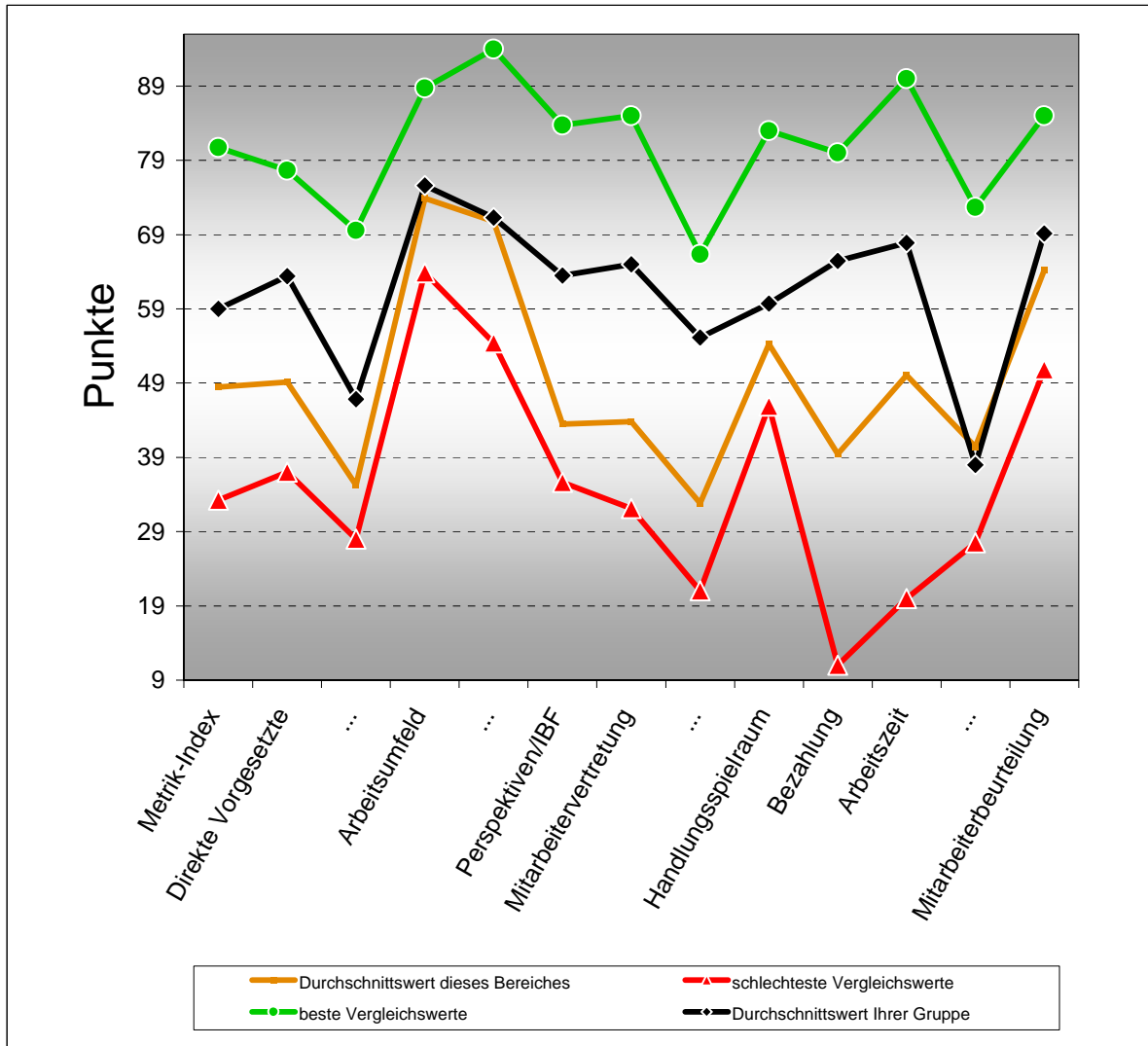


Damm Deringer & Zinn GbR
An der alten Schule 16
36355 Grebenhain - Bermuthshain

Tel: 0 66 44 - 91 91 55
Fax: 0 66 44 - 91 91 57
e-mail: service@metrik.de
<http://www.metrik.de>

Ärztlicher Dienst

- Externer Vergleich mit der selben Berufsgruppe aus anderen Häusern -



Themengebiete	Durchschnittswert der Vergleichsgruppen	Durchschnittswert Ihrer Berufsgruppe	Vertrauensintervall in Punkten	Rang ... von 77
Merrik-Index	48	59		17
Direkte Vorgesetzte	49	63	6,6	23
...	35	47	6,0	41
Arbeitsumfeld	74	76	4,3	58
...	71	71	4,6	61
Perspektiven/IBF	43	63	5,6	12
Mitarbeitervertretung	44	65	7,6	7
...	33	55	7,0	14
Handlungsspielraum	54	60	7,0	48
Bezahlung	39	65	7,5	7
Arbeitszeit	50	68	7,0	16
...	40	38	6,5	57
Mitarbeiterbeurteilung	64	69	4,8	48

Anzahl der Vergleichsgruppen

77

Anzahl der Fragebögen

44

100 = stimmt vollkommen , ... , 0 = stimmt gar nicht

**- Überblick Berufsgruppen -
Ärztlicher Dienst**

Punktwert			Fragen zur Zufriedenheit Berufsgruppenspezifischer Vergleich
Ihrer Berufsgruppe	Vergleichswert vorige Befragung	Vergleichswert	
82	84	81	1. Ich bin stolz auf meine Arbeit.
78	74	79	2. Meine Arbeit erfordert von mir Einfallsreichtum.
76	81	82	3. Mein Arbeitsplatz bietet mir die Möglichkeit, qualifizierte Arbeit zu übernehmen.
68	75	76	4. Ich bin entsprechend meiner Fähigkeiten eingesetzt.
...
68	67	64	10. Mein direkter Vorgesetzter hat ein "offenes Ohr" für meine Anliegen am Arbeitsplatz.
72	71	64	11. Mein direkter Vorgesetzter gibt klare Anweisungen.
63	69	61	12. Mein direkter Vorgesetzter kann Konflikte sachlich lösen.
...
46	32	41	34. Ich kann meine Arbeit in Ruhe erledigen.
38	37	41	35. Die Klinik ist unbürokratisch organisiert.
55	59	65	...
55	54	64	37. Bei meiner Arbeit habe ich großen Entscheidungsfreiraum.
63	57	63	38. Ich kann meine Arbeit gemäß meiner Vorstellungen durchführen.
65	71	50	39. Für meine Arbeit werde ich leistungsgerecht bezahlt.
...

Ärztlicher Dienst

Punktwert			Fragen zur Wichtigkeit Berufsgruppenspezifischer Vergleich
Ihrer Berufsgruppe	Vergleichswert vorige Befragung	Vergleichswert	
59	69	65	I. Wie mein Vorgesetzter sich verhält, ist für mich ...
55	70	70	II. Der Umgang mit Informationen und Problemen ist für mich ...
69	77	75	III. Meine Arbeit / mein Beruf ist für mich ...
73	86	80	IV. Die Kollegialität am Arbeitsplatz ist für mich ...
77	75	69	V. Berufsperspektiven und Möglichkeiten für die Weiterbildung sind für mich ...
...
68	60	62	XI. Eine unbürokratische Klinikorganisation ist für mich...